



# SOFREL S500 : Telemetria i automatyka dla przepompowni ścieków

## FUNKCJE APLIKACJI DLA PRZEPOMPOWNI

### ► Automatyka

- sterowanie naprzemiennym działaniem pomp (do 4 pomp)
- zabezpieczenie działania (filtrowanie informacji itd.)
- uwzględnianie usterek czujników
- sterowanie procesami w przypadku nadmiernego napływu
- funkcje zapobiegania osadzaniu się tłuszczów i powstawania osadów

### ► Obliczenia

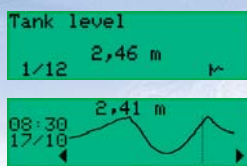
- Czas pracy i liczba uruchomień pomp
- Przepływ obiektu
- Napływ do stacji
- Wydajności pomp
- Ilość i czas trwania przelewów
- Wykrywanie zatkanych pomp
- Wykrywanie napływania do obiektu wód gruntowych



## UŻYTKOWANIE

### ► Ekran graficzny

- Ekran graficzny umożliwia wizualizację stanu przepompowni (poziom zbiornika, awarie itp.) i modyfikację parametrów funkcjonowania (np. progów uruchomienia/ zatrzymania pomp)



### ► Przeglądarka

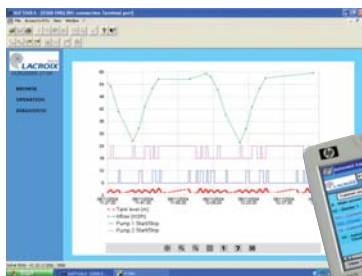
- Za pomocą zwykłej przeglądarki internetowej można przeglądać raporty z danego obiektu, np. stany pomp, wykresy przepływu itd

### ► Serwer głosowy i serwer SMS

- Powiadomianie o awarii może zostać przesłane do osób dyżurujących w postaci wiadomości głosowych lub SMS

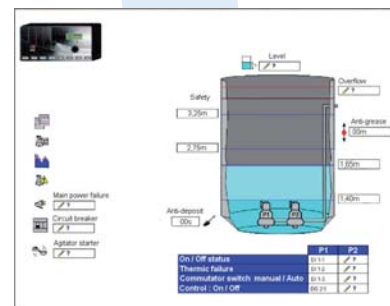
### ► PC do telemetrii

- Stany działania, objętości i przepływy są przesyłane do telemetrycznego PC w celu ich archiwizacji w bazie danych



## KONFIGURACJA

- Konfiguracja odbywa się na komputerze, w wyjątkowo intuicyjnym środowisku graficznym
- Wszystkie parametry są dostępne bezpośrednio z ekranu wizualizacyjnego, przedstawiającego konfigurowaną przepompownię
- Łatwość i szybkość instalacji systemu dla integratora
- Elastyczność programu dla użytkownika



Sofrel  
**LACROIX**

2, rue du Plessis - 35770 Vern-sur-Seiche (Rennes) Francja  
Tel.: +33 (0)2 99 04 89 00 - Fax: +33 (0)2 99 04 89 01  
E-mail: telecontrol@sofrel.com - Web: www.sofrel.com